



Tervetuloa mukaan Pöhinän alueen Hile2019 -talvileirille!
Leiri järjestetään Raudaskylän Kristillisellä Opistolla (Opistontie 4-6, Ylivieska).

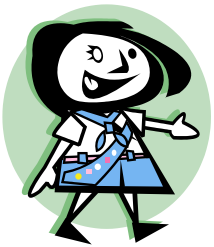
LÄHTÖ Leiri alkaa **perjantaina 22.2. klo 18.00 – 19.00 ilmoittautumisella.**

PALUU Leiri loppuu **sunnuntaina 24.2. vanhempien ja koko leirin yhteiseen hartaushetkeen, joka alkaa klo 12.30.**

LEIRIMAKSU Leirin hinta on 30 euroa / partiolainen.
Leirimaksu suoritetaan ennen leiriä omalle johtajalle.

MUUTA Huolehdi, että sinulla on Suomen Partiolaisten jäsenmaksu maksettuna, sillä jäsenmaksu sisältää myös partiovakuutuksen, joka kattaa mahdolliset tapaturmat leirillä. Jäsenmaksun maksaminen on edellytys leirille osallistumiselle!

OHJELMA Leirillä sudenpennut nukkuvat sisällä, isommat partiolaiset varustautuvat telttamajoitukseen. Nukut sitten sisällä tai ulkona, pakkaa matkaan kunnollinen makuupussi ja alusta. Ohjelmassa on leirin nimen mukaisesti monipuolista partiomaista talvista toimintaa. Kirjeen liitteenä löytyy pakkaamisen helpottamiseksi varustelista.



Jos mielessäsi on jokin kysymys leiriä koskien, kysy lippukuntasi johtajilta tai leirinjohtajalta.

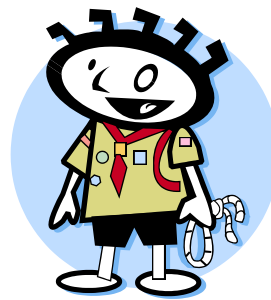
Leirinjohtajana Saara Miiluniemi / 045 322 1997
Nähdään pian leirillä! ☺

P.S. Instagramissa voit seurata "talvileiri_hile2019" ja #hile2019.

VARUSTELISTA

Huom, meitä on paljon, joten kannattaa nimikoida tavarat tarkoin! ☺

- Makuupussi ja -alusta, tyyny, yöpuku.
- Ruokailuvälineet (= syvä lautanen, muki, lusikka, haarukka ja veitsi, kankaisessa säilytyspussissa, astiapyyhe)
- Partiohuivi ja -paita
- Lämmintä säänmukaista vaatetta ylle ja alle
- Hyvät ulkoilukengät (joilla on hyvä kävellä, suositaan pitkävartisia)
- Villasukkia, vaihtosukkia
- Pipo ja käsineet, vaihtokäsineet
- Peseytymisvälineet, pieni pyyhe
- Hammasharja ja -tahna
- Henkilökohtaiset hygieniavälineet ja lääkkeet
- Puukko
- Juomapullo
- Otsalamppu ja varaparistot
- Istuinalusta
- Mäenlaskuväline (pulkka/liukuri), jos haluat
- Vähän herkkuja
- Jos osallistuit Nuoska2011, Kinos2012, Hanki2013, Pyry2014, Viti2016, Riite2017 tai Kuura2018 -leirille, ota leirihuivi mukaan.
- Hakaneula huiviin kiinnitettynä nimilappua varten
- Iloista leirimieltä!



Huom! Matkapuhelimen pyydämme jättämään kotiin leirin partiomaisuuden säilyttämiseksi! Hätätilanteessa johtajien kännykästä saa kiinni puolin ja toisin. Myöskään muita sähkölaitteita ei tule ottaa leirille mukaan. Niitä ei tarvita, eivätkä vakuutukset korvaa niitä, jos ne rikkoontuvat.

VAELTAJA-ikäKAUDELLE:

- päiväreppu
- kompassi
- päivävaelluksen vaatimat varusteet